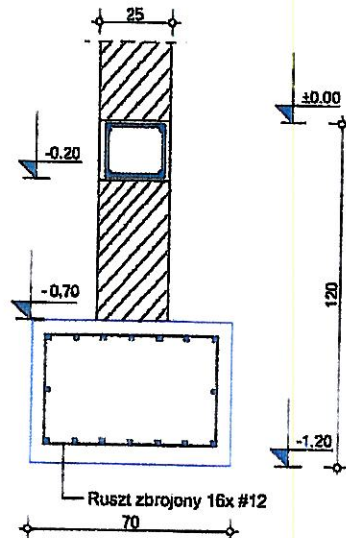


PYTANIA nr 2:

1. W związku z rozbieżnością między projektem konstrukcyjnym a projektem architektury (gdzie dostępne są jedyne przekroje budynku na których zaznaczono ściany fundamentowe żelbetowe do poziomu -0,2 bez wieńca obwodowego i ścian fundamentowych murowanych) prosimy o potwierdzenie poprawności załączonego przekroju rusztu i ścian fundamentowych.



2. W związku z rozbieżnością projektu konstrukcji i architektury prosimy o doprecyzowanie przyjętych warstw i grubości posadzki w auli.

W projekcie konstrukcji jest napisane „ pod posadzkę auli wykonaną w formie płyty żelbetowej zbrojonej należy wykonać wzmocnienie w postaci pali”

W projekcie architektury:

P1a POSADZKA NA GRUNCIE

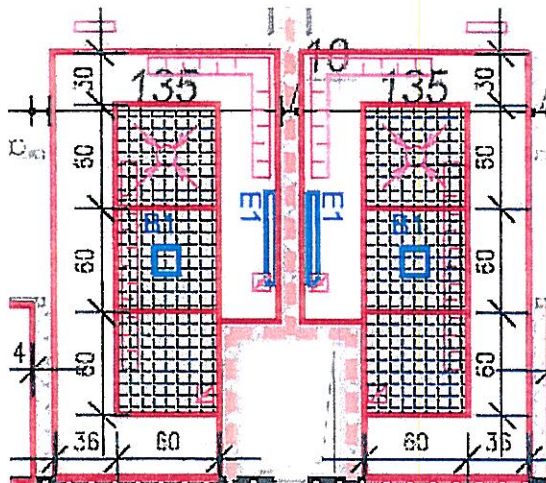
3,0cm - parkiet na kleju
6,0cm - wylewka betonowa zbrojona
izolacja przeciwwilgociowa - folia PE
12,0cm - styropian twardy PS-EFS 20
izolacja przeciwwilgociowa - 2x papa termozgrzewalna
10 cm podkład z chudego betonu
10 cm podsypka piaskowa zagęszczona mechanicznie

3. W związku z brakiem pozycji : "ruszt żelbetowy" oraz "płyta fundamentowa auli" prosimy o doprecyzowanie czy w zestawieniu zbrojenia uwzględniono stal na powyższe elementy konstrukcyjne.

4. Z uwagi na to, że na schematach wykonawczych stropów zaznaczono wyłącznie belki żelbetowe po całym obwodzie ścian murowanych, prosimy o wskazanie w którym miejscu zaprojektowano wieńce stropu parteru i I-go piętra (zbrojenie 151.07kg, 28.17kg wykazane w zestawieniu).

5. Prosimy o wskazanie rodzajów lub przesłanie detalu sufitów podwieszanych w łazienkach i pom. ogólnodostępnych.

W projekcie rozrysowane są sufity kasetonowe w centrum pomieszczeń(łazienki -Casoprano CASOSTAR 60X60 cm oraz pom. ogólnodostępnych -Gyptone Base 31) a nie podane są rodzaje sufitów na brzegach.



6. Czy w wycenie mamy ująć biały montaż? Jeśli tak to prosimy o określenie przykładowych typów armatury i ceramiki.

7. Czy w wycenie powinniśmy zawrzeć wyposażenie łazienek(pojemniki na mydło,papier, lustra,obudowę umywalk, poręcze dla niepełnosprawnych itp.)

8. Prosimy o informację szczegółów podestów oraz sceny. Z czego ma być wykonana podkonstrukcja oraz wykończenie.

9. Czy Generalny Wykonawca w ramach zamówienia ma uzyskać pozwolenie na użytkowanie?